



SERVIZIO SANITARIO REGIONALE
EMILIA-ROMAGNA
Azienda Ospedaliera di Reggio Emilia
Arcispedale S. Maria Nuova

Istituto in tecnologie avanzate e modelli assistenziali in oncologia
Istituto di Ricovero e Cura a Carattere Scientifico

Tavola rotonda
LA PREVENZIONE
DEI DISTURBI
DEL COMPORTAMENTO
ALIMENTARE

31 OTTOBRE 2015

PALAZZO ROCCA SAPORITI, VIALE MURRI, 7 - REGGIO EMILIA

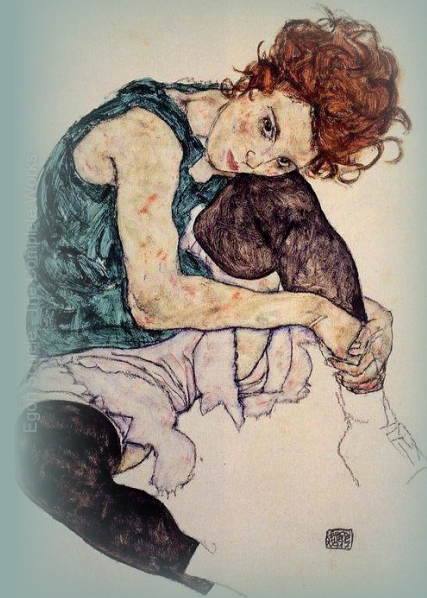
Ottobre 2015

Open month

Visite, esami, eventi e info point
negli ospedali con i Bollini Rosa che
curano patologie femminili attinenti
al tema dell'alimentazione.

O.N.Da

Osservatorio Nazionale
sulla salute della Donna



PROGRAMMA

Presentazione e apertura dei lavori:
Dott.ssa Maria Chiara Rompianesi
Direzione Sanitaria ASMN - IRCCS

Dott. Enrico Semrov
Direttore Area Nord Salute Mentale e Dipendenze Patologiche

Dott.ssa Enrica Manicardi
Responsabile SSD Diabetologia ospedaliera e Disturbi del Comportamento alimentare, ASMN – IRCCS

Sig.ra Manuela Bianchini
presidente Associazione Briciole

ore 9,20 – 9.40

CHE COSA È L'ANORESSIA NERVOSA

Dott.ssa Angela Zannini, Internista Programma DCA AUSL

ore 9.40 – 10,00

AUTOSTIMA: QUESTA SCONOSCIUTA.

L'IMPORTANZA DELL'AUTOSTIMA NEI DISTURBI DEL COMPORTAMENTO ALIMENTARE

Dott.ssa Giulia Camozzi, Psicologa ASMN – IRCCS:

10.00 – 10,20

COME SI PUÒ FARE PREVENZIONE NELLE SCUOLE

Dott.ssa Anna Maria Gibin, Psicologa Programma DCA AUSL

10,20– 10,40

LE ATTIVITÀ DI LUOGHI DI PREVENZIONE CON LA SCUOLA

Dott.ssa Anna Maria Ferrari, Responsabile Progetto Promozione della Salute,
Dipartimento Sanità pubblica Referente AUSL Luoghi di Prevenzione

10,40 – 11,00

I PERCORSI EDUCATIVI DI LUOGHI DI PREVENZIONE SUI SIGNIFICATI SIMBOLICI DEL CIBO

Marco Tamelli, Operatore di Luoghi di Prevenzione

Conclusioni operative